



ArcGIS server ve výuce kartografie

MÜLLER, Arnošt

HAVLÍČEK, Jakub

Katedra mapování a kartografie

Fakulta stavební ČVUT

arnost.muller@fsv.cvut.cz

jakub.havlicek@fsv.cvut.cz

O PROJEKTU

Program ArcGIS Server v10.1 byl zpřístupněn na novém studentském serveru gisserver.fsv.cvut.cz pro účely rozšíření a podpory výuky využívající technologie geografických informačních systémů GIS na ČVUT. V rámci projektu budou také vytvořeny návody a prezentace pro výuku v českém jazyce, přístupné na internetových stránkách kartografie.fsv.cvut.cz. Publikace map na internetu je začleněna do výuky odborných předmětů zabývajících se GIS. Výuka serverových technologií reaguje na aktuální trendy v oblasti GIS v praxi a otevírá prostor pro výuku mobilních GIS aplikací. Studenti budou prakticky seznámeni s publikováním a administrací map na internetu pomocí ArcGIS Serveru v10.1.

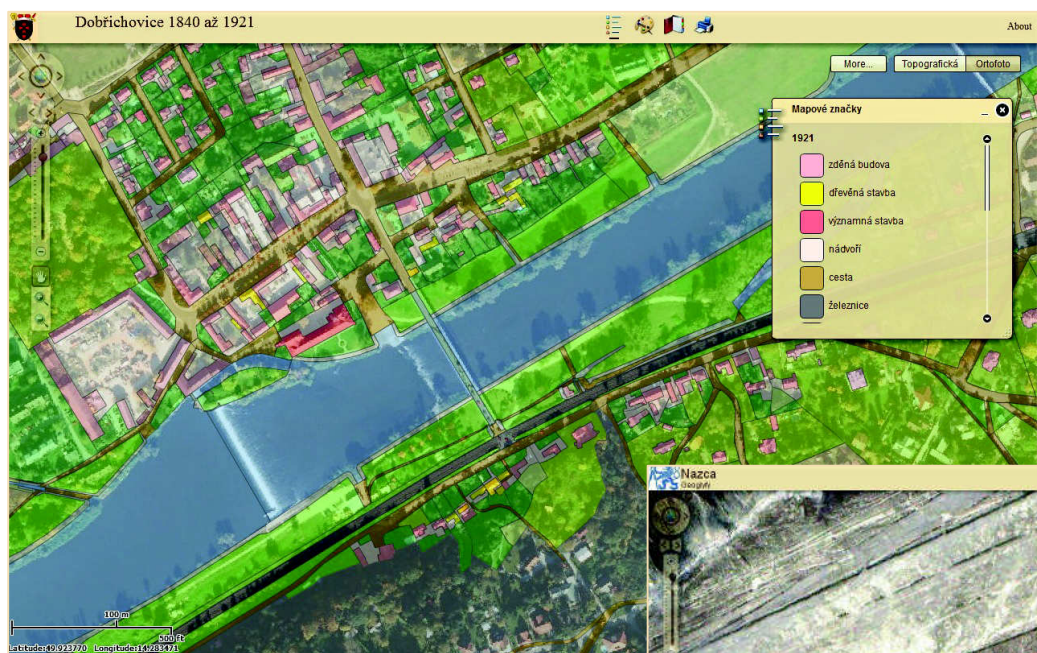
Studenti budou prezentovat výsledky své práce, například fyzicko-geografické mapy malého měřítka vytvořené v rámci předmětu Projekt digitální mapy a dílčí výsledky v rámci předmětu Interaktivní kartografie. Na serveru jsou dále prezentovány výsledky semestrálních, bakalářských a diplomových prací. Server bude také sloužit k testování serverových GIS technologií nejen ESRI, ale i open source v rámci disertačních prací.

Realizací zpřístupnění ArcGIS Server pro výuku je modernizována a zkvalitněna výuka odborných předmětů na Katedře mapování a kartografie, které se zabývají geografickými informačními systémy, kartografií, životním prostředím, aj.

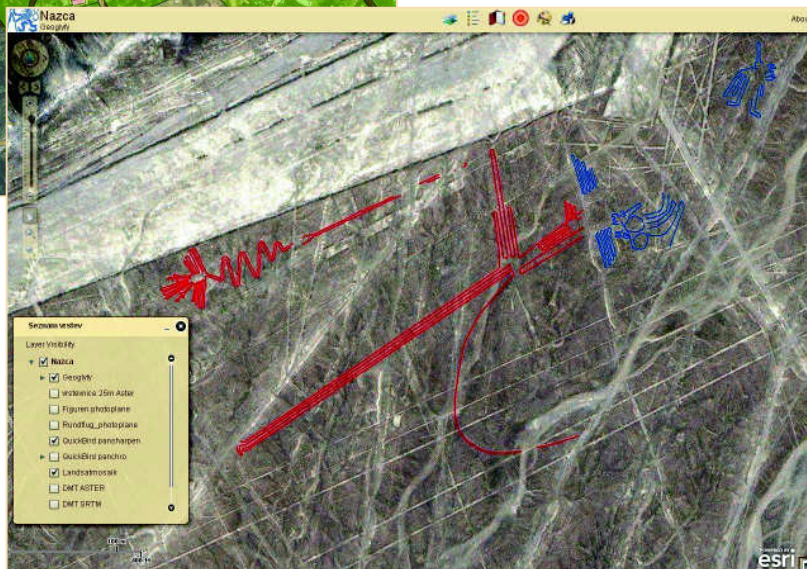
UKÁZKY STUDENTSKÝCH PRACÍ

APLIKACE

- Vývoj obce Dobříchovice na přelomu 19. a 20. století (bakalářská práce, ArcGIS Viewer for Flex)
- Spatial Modeling of Climate (diplomová práce, ArcGIS Viewer for MS Silverlight)



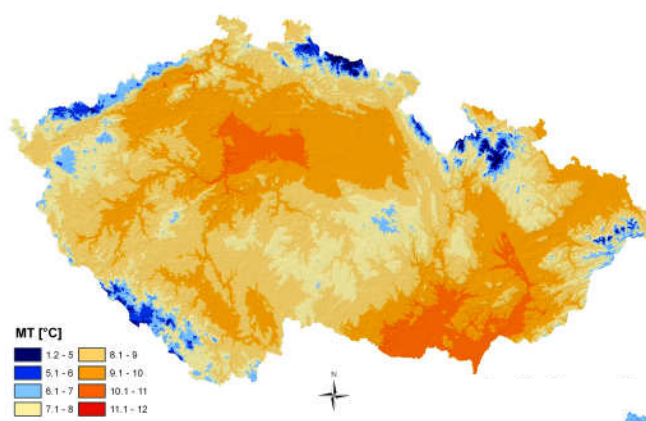
<http://gisserver.fsv.cvut.cz/dobflex/>



- Mapový server Nazca (projekt SGS, ArcGIS Viewer for Flex)

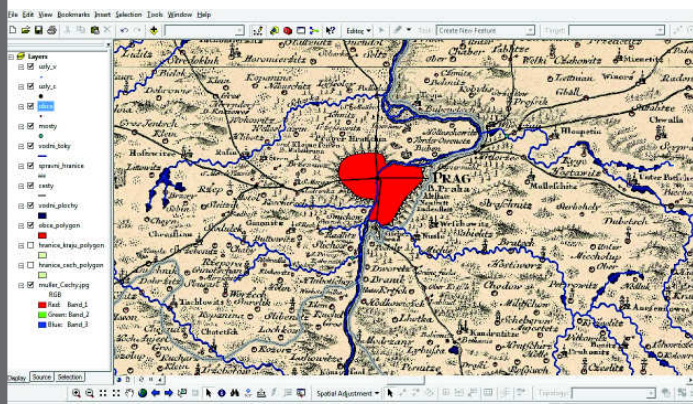
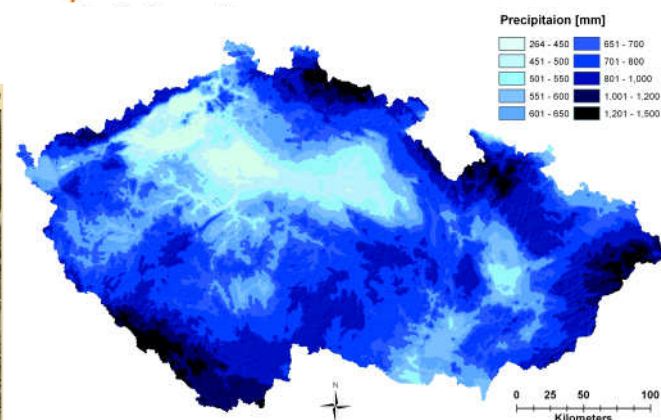
<http://gisserver.fsv.cvut.cz/nazca/>

Nazca je pouštní náhorní plošina v jihoamerickém Peru, kde se vyskytují tajemné obrázky viditelné pouze z ptáčích perspektiv, tzv. geoglyfy. Tyto jsou chráněny organizací UNESCO. Katedra mapování a kartografie se ve spolupráci s Hochschule für Technik und Wirtschaft (HTW) v Drážďanech podílí na výzkumu, mapování tohoto světového kulturního dědictví. Data jsou dostupná také jako služby WMS.



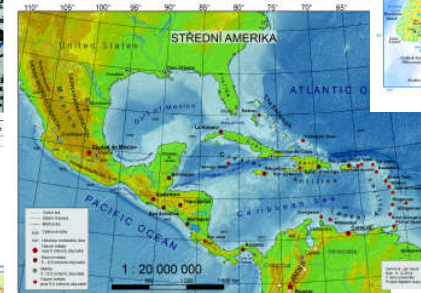
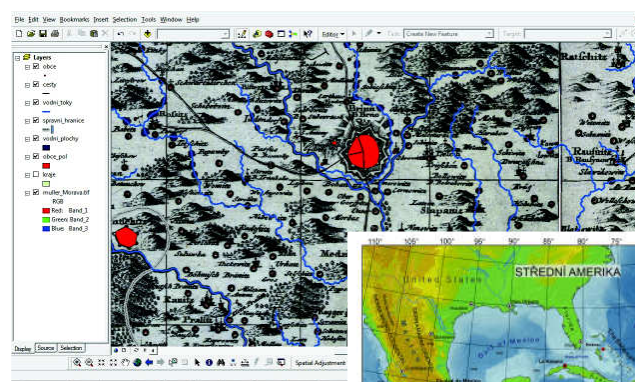
<http://gisserver.fsv.cvut.cz/climate/>

Roční průměrné hodnoty teplot vzduchu a srážkových úhrnů interpolované v GIS ve vysokém rozlišení pro území celé ČR 1998 - 2009.



MAPOVÉ SLUŽBY

- Müllerova mapa Čech 1721
- Müllerova mapa Moravy 1716



SHRNUTÍ

Adresa serveru

<http://gisserver.fsv.cvut.cz/>

E-learningové návody a materiály pro práci s ArcGIS Serverem budou zveřejněny v průběhu prosince 2012 na adrese

<http://kartografie.fsv.cvut.cz/>

Dotčené předměty

- GIS 1, GIS 2
- Interaktivní kartografie
- Projekt digitální mapy
- Tématická a topografická kartografie
- Kartografická polygrafie a reprografie

Tento projekt byl podpořen grantem FRVŠ 2308G1/2012.



PROJEKT DIGITÁLNÍ MAPY

- fyzicko-geografické mapy
- politické mapy



<http://gisserver.fsv.cvut.cz/YPDM/>

Poster byl vytvořen v SW Scribus v1.4.1.